

## L'angle mort – un danger mortel

**Le danger:**  
Les personnes situées dans l'angle mort d'un poids lourd sont invisibles pour le conducteur du poids lourd. Les collisions dues à un poids lourd virant à droite peuvent entraîner des blessures graves.

**Comportement correct:**  
Pour sa sécurité, on s'arrêtera derrière un poids lourd à l'arrêt. N'avancer que s'il est possible d'établir le contact visuel avec le conducteur du poids lourd.

**ASTAG+**

Weissenbühlweg 3 • CH-3007 Bern  
Telefon 031 370 85 85 • Fax 031 370 85 89  
astag@astag.ch • www.astag.ch

**CI VELO  
SUISSE**

Association faîtière nationale des communautés  
d'intérêt vélo régionales  
Bollwerk 35 / Case postale 6711 CH-3001 Berne  
Tél. 031 318 54 11 Fax 031 312 24 02  
info@igvelo.ch www.igvelo.ch

## Eviter l'angle mort

En présence d'une bande cyclable avancée ou d'un sas cyclable, on pourra rouler vers l'avant, à bonne distance du poids lourd, de manière à se trouver dans le champ de vision du conducteur.



Bande cyclable avancée



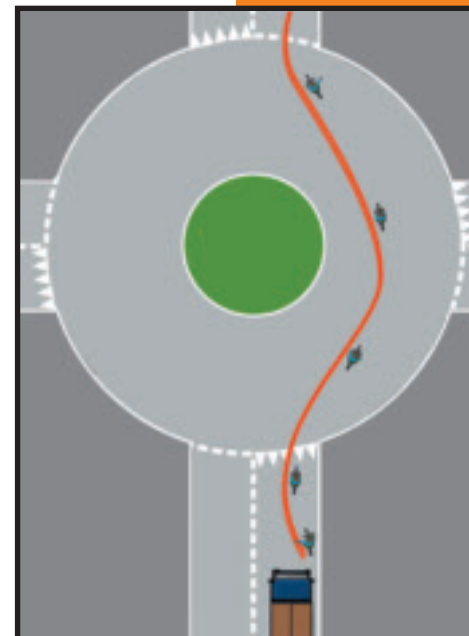
Sas cyclable

## Eviter l'angle mort

Le danger de l'angle mort guette les deux-roues à l'entrée d'un giratoire.



Avant de s'engager dans un giratoire, il faut donc jeter un coup d'œil en arrière, faire un signe de la main gauche et s'engager vers le milieu de la voie de circulation.



## Reconnaître et éviter l'angle mort



**Une brochure d'information sur la sécurité des deux-roues dans le trafic**

**ASTAG+**

Schweizerischer Nutzfahrzeugverband  
Association suisse des transports routiers  
Associazione svizzera dei trasportatori stradali

**CI VELO  
SUISSE**

Fonds für Verkehrssicherheit  
Fonds de sécurité routière  
Fondo di sicurezza stradale



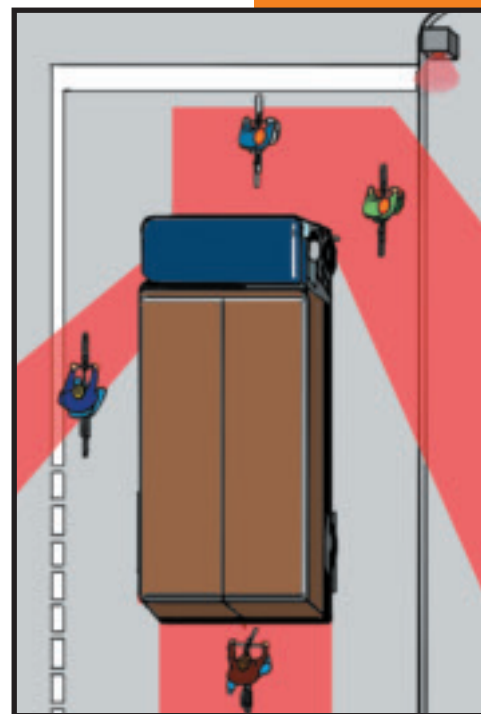
## Reconnaître l'angle mort

Tout ce qui se trouve dans l'angle mort ...



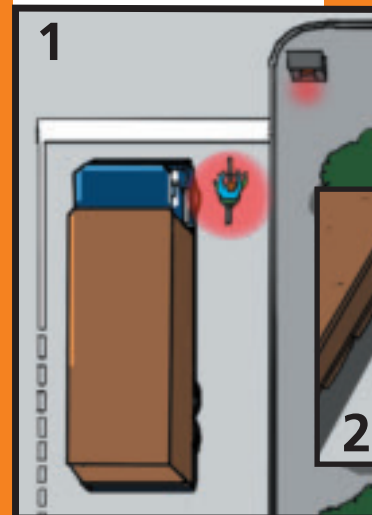
... est invisible pour le conducteur du véhicule.

## Reconnaître l'angle mort

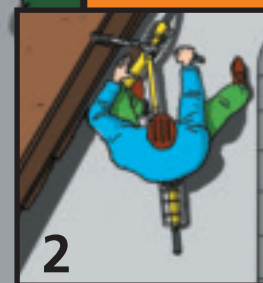


Chaque véhicule a différents angles morts. Malgré les rétroviseurs modernes, plusieurs zones autour du véhicule restent cachées aux yeux du conducteur d'un poids lourd.

## L'angle mort – un danger fatal



Comment une collision tragique peut-elle se produire?



- Le conducteur ne voit pas le cycliste se trouvant dans l'angle mort;
- le poids lourd démarre, vire à droite et entre en collision avec le vélo;
- dans le pire des cas, le cycliste passe sous les roues du poids lourd.



## Eviter l'angle mort



Voici comment éviter le danger:

- ne jamais se placer à côté d'un poids lourd à l'arrêt
- s'il n'est pas possible d'établir un contact visuel avec le conducteur du poids lourd, on se trouve dans l'angle mort; il s'agit de quitter rapidement la zone dangereuse.
- mieux vaut attendre derrière le poids lourd jusqu'à ce qu'il soit parti.